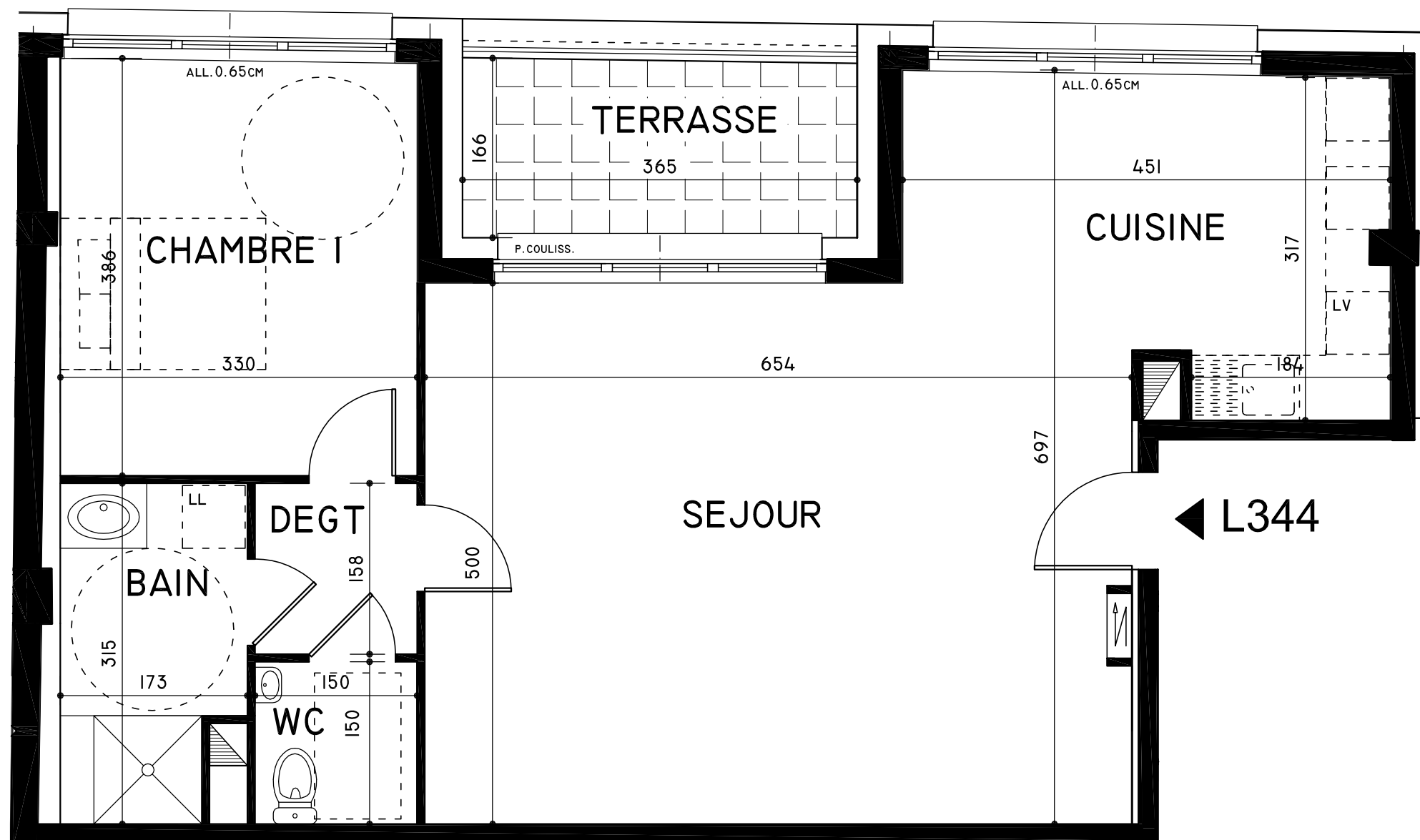
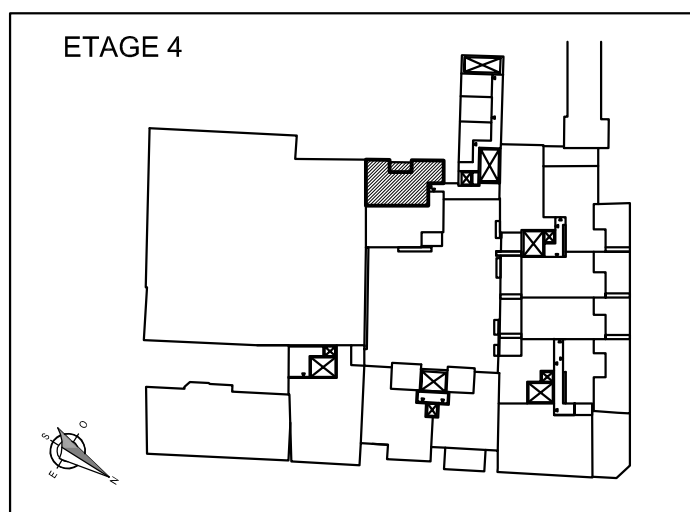


17 Rue du Fossé des Treize Strasbourg

ETAGE : 4	
LOGEMENT : L344	
TYPE: 2 pièces	
	Habitable m ²
Séjour	: 31.21
Cuisine	: 12.65
Chambre 1	: 12.65
Wc	: 2.25
Bain	: 5.03
Dégagement	: 2.37
TOTAL SURFACE	: 66.16 m²
Terrasse	: 6.00 m ²
Surfaces, structure et distribution du plan de vente (issus du permis de construire), sont susceptibles d'être modifiés en fonction des contraintes techniques liés aux plans d'exécution.	



P.SINGER PROMOTION IMMOBILIERE

33d, Avenue de la Gare
67151 Erstein cedex
Tél.: 03.88.64.43.43