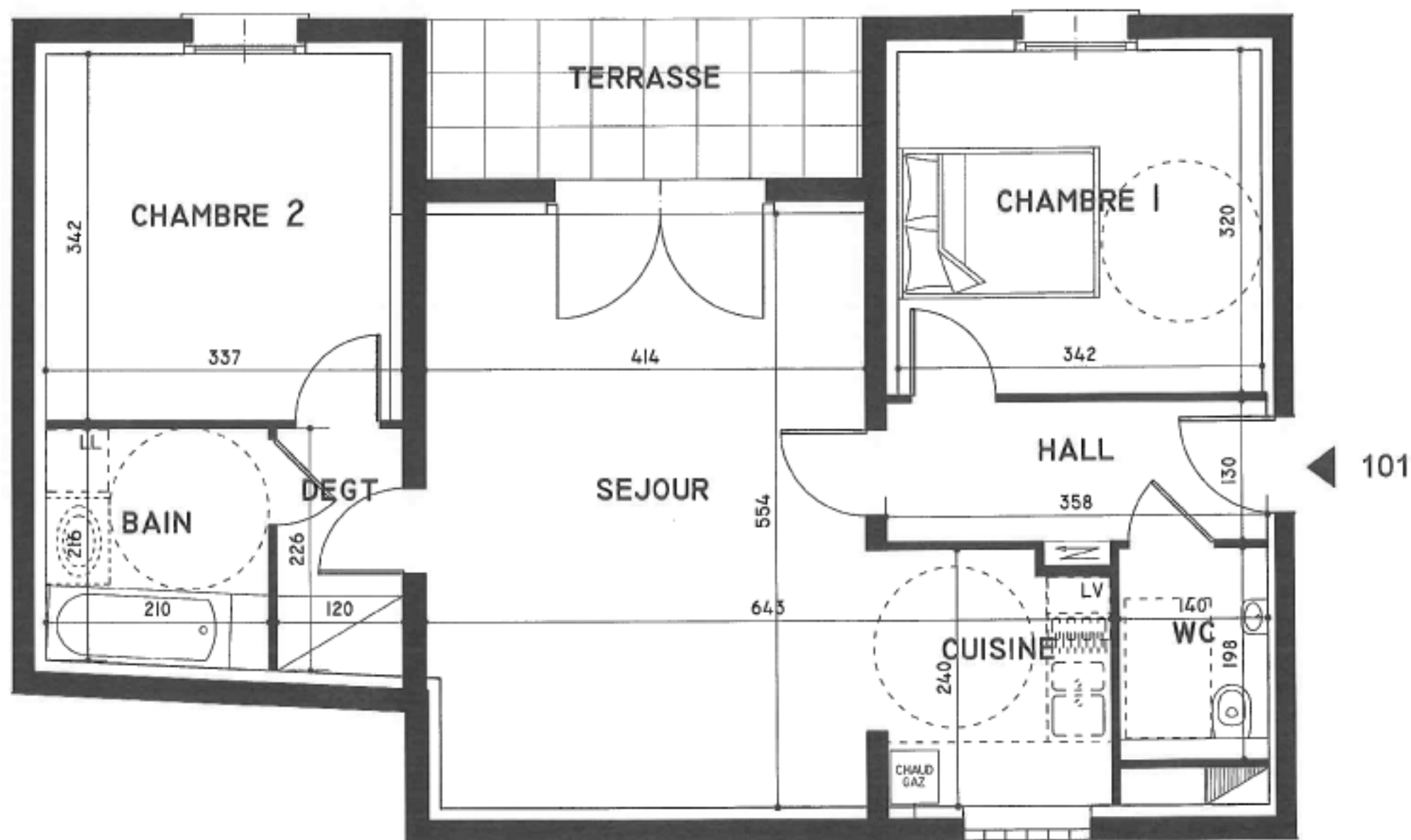


# RESIDENCES LE DOMAINE DES VIGNES

Rue Principale  
SCHARRACHBERGHEIM



## RESIDENCE 1

### LOGEMENT N° 101

REZ DE CHAUSSEE

TYPE: 3 pièces

|            | Habitable m <sup>2</sup> |
|------------|--------------------------|
| Séjour     | : 22,76                  |
| Chambre 1  | : 10,94                  |
| Chambre 2  | : 11,12                  |
| Cuisine    | : 5,19                   |
| Bain       | : 4,64                   |
| Wc         | : 2,77                   |
| Hall       | : 4,65                   |
| Dégagement | : 2,75                   |

TOTAL APPARTEMENT : 64,82 m<sup>2</sup>

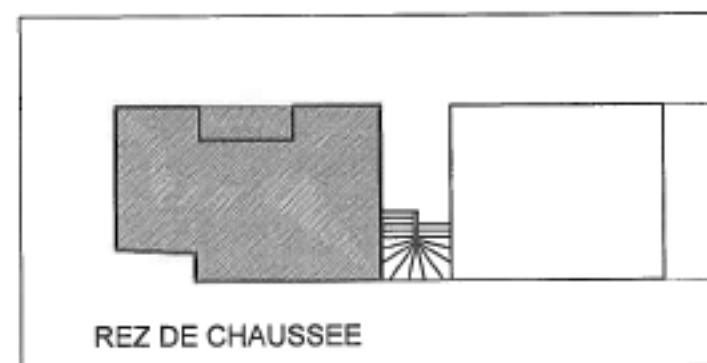
Terrasse : 6,18 m<sup>2</sup>

Surfaces, structure et distribution du plan de vente (issus du permis de construire), sont susceptibles d'être modifiés en fonction des contraintes techniques liés aux plans d'exécution.

SCI LE DOMAINE DES VIGNES

BP 30001  
67151 Erstein cedex

Date : 15.02.2010  
Echelle : 1/50



REZ DE CHAUSSEE