

# LE DIPLOMATE

Rue du Couvent  
Erstein

## MAISON 3.01

REZ DE CHAUSSEE

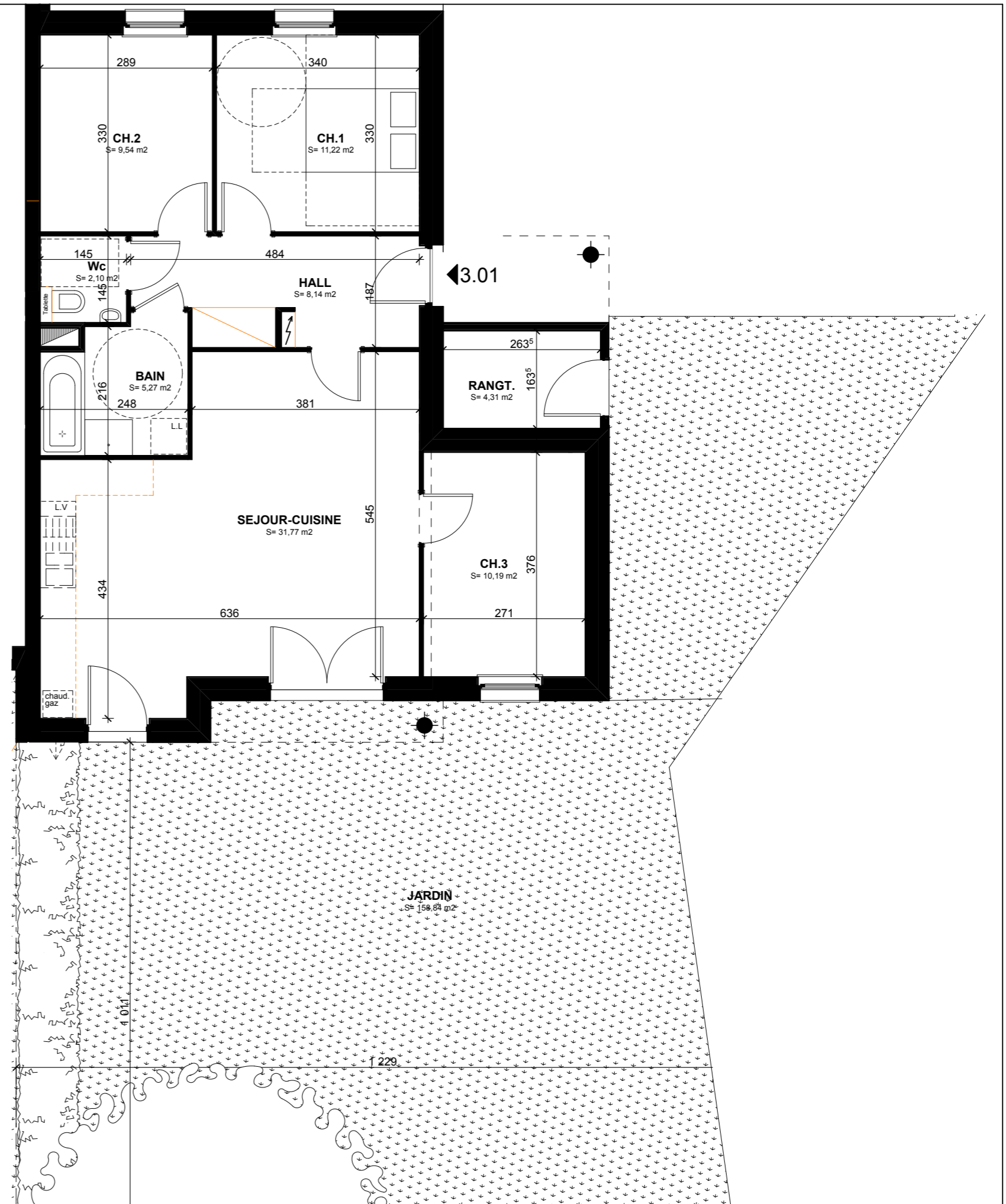
Type: 4 pièces

Surf. Habitables    Surf. Utiles

Séjour - Cuisine	: 31.77 m <sup>2</sup>	: 31.77 m <sup>2</sup>
Chambre 1	: 11.22 m <sup>2</sup>	: 11.22 m <sup>2</sup>
Chambre 2	: 9.54 m <sup>2</sup>	: 9.54 m <sup>2</sup>
Chambre 3	: 10.19 m <sup>2</sup>	: 10.19 m <sup>2</sup>
Bain	: 5.27 m <sup>2</sup>	: 5.27 m <sup>2</sup>
Wc	: 2.10 m <sup>2</sup>	: 2.10 m <sup>2</sup>
Hall	: 8.14 m <sup>2</sup>	: 8.14 m <sup>2</sup>

**TOTAL** : 78.23 m<sup>2</sup> : 78.23 m<sup>2</sup>

RANGEMENT : 4.31 m<sup>2</sup>  
JARDIN : ~158.66 m<sup>2</sup>



Echelle: 1/75    Date: 29.05.2012

Nota: Des modifications sont susceptibles d'être apportées en fonction des nécessités techniques pour les dimensions libres et d'équipement. Les surfaces sont approximatives. Les radiateurs et équipements électriques ne sont pas figurés.